



ミクニカイは、世界一を提供します。

MIKUNI PURE SYSTEM

逆浸透装置

ミクニ・ピュアシステム

MP μ "美優太"
シングルユーズ



美しいデザイン

優れた性能

"美優太くん"

洗浄水
(中材)

飲料水
(喫茶・レストラン)

加湿用
(コンピュータールーム)

単身用RO
人工透析用水

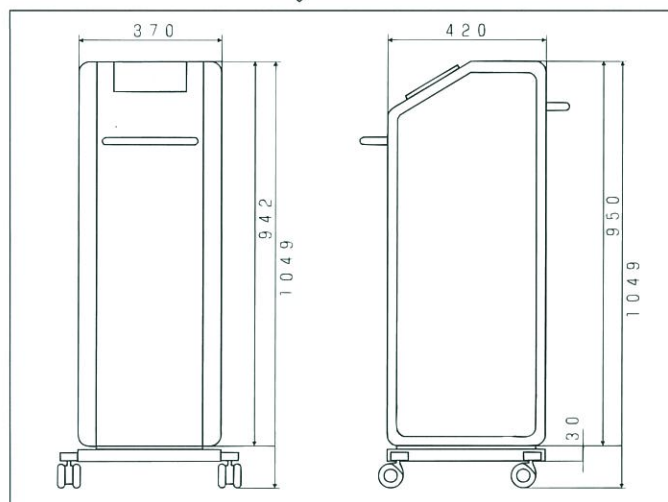
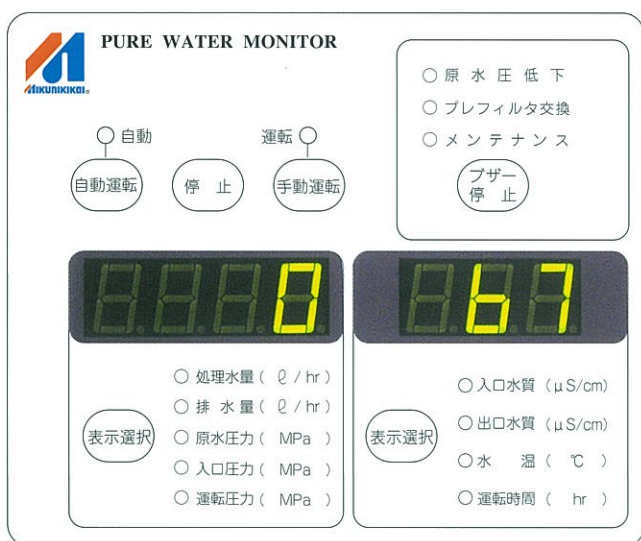
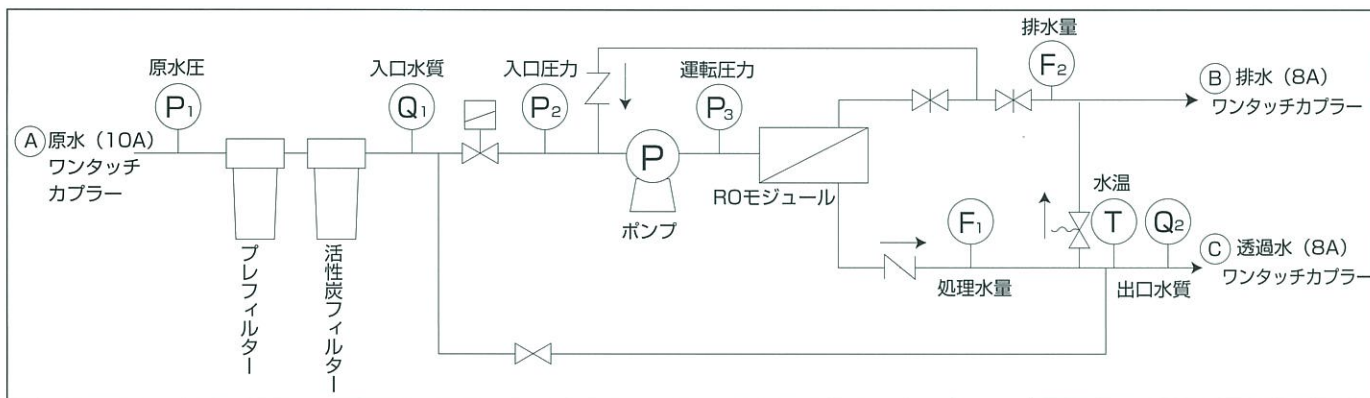
家庭透析
ICU
病室

純水・超純水
(検査)



ミクニカイは、製作から保守まで
オール自社一貫管理で、信頼性抜群

フローシート



仕様

ベッド数	1床	2床	3床
能力 (ℓ/h)	45	60	100
活性炭装置	活性炭付プレフィルター 250mm		
プレフィルター	プレフィルター5μX250mm		
チェックフィルター	プレフィルター5μX250mm		
モジュール本数	3	4	4
電源 (モーター負荷)	単相100V	0.22kW	0.4kW
配管径	原水入口	12φホース	
	排水口	8φホース	
	RO水供給	8φホース	
重量	35kg		
外径寸法 (W×D×H mm)	450×420×1050		

※透過水水量は、原水水質により変動します。

1. 原水：水道水（市水）、圧力 0.05~0.5MPa

2. 電源：単相100V E付ISA

※このカタログの内容は、製品改良のため予告なしに変更することがありますのでご了承ください。

特長

- コンパクトで高性能
- 低騒音
(ベッドサイドでも気にならない静かな運転)
- 見やすい表示
(運転状態はタッチパネル表示)
- 簡単操作で移動もらくらく



MIKUNIKIKAI, LTD.

ミクニキカイ株式会社

<http://www.mikunikikai.com>

本社・工場
Head office/factory 〒532-0033 大阪市淀川区新高3丁目7番9号
TEL(06)6394-0672 FAX(06)6394-4896

東京支店
Tokyo branch 〒120-0015 東京都足立区足立2丁目40番16号コムビル5F
TEL(03)5888-0392 FAX(03)5888-1392

名古屋営業所
Nagoya sales office 〒482-0022 愛知県岩倉市栄町2丁目18番地
TEL(0587)37-2166 FAX(0587)37-2193

福岡営業所
Fukuoka sales office 〒812-0861 福岡市博多区浦田1丁目5番21号-1
TEL(092)504-2392 FAX(092)504-2390

取扱店